

Prezentacja Azimut 6G² Full-Aluminium

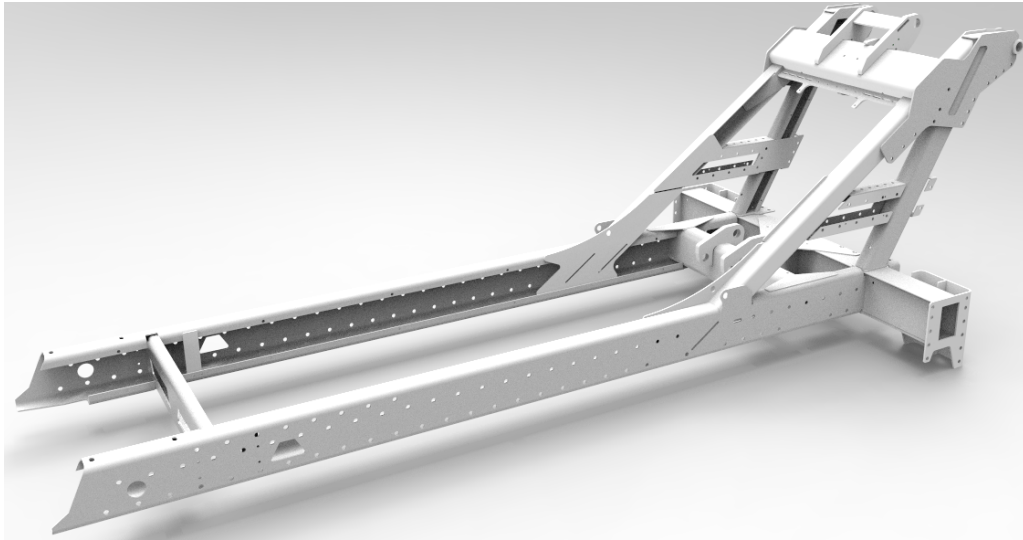


SP. Z O.O.
SHNPRESS

Osprzęt Azimut 6G²

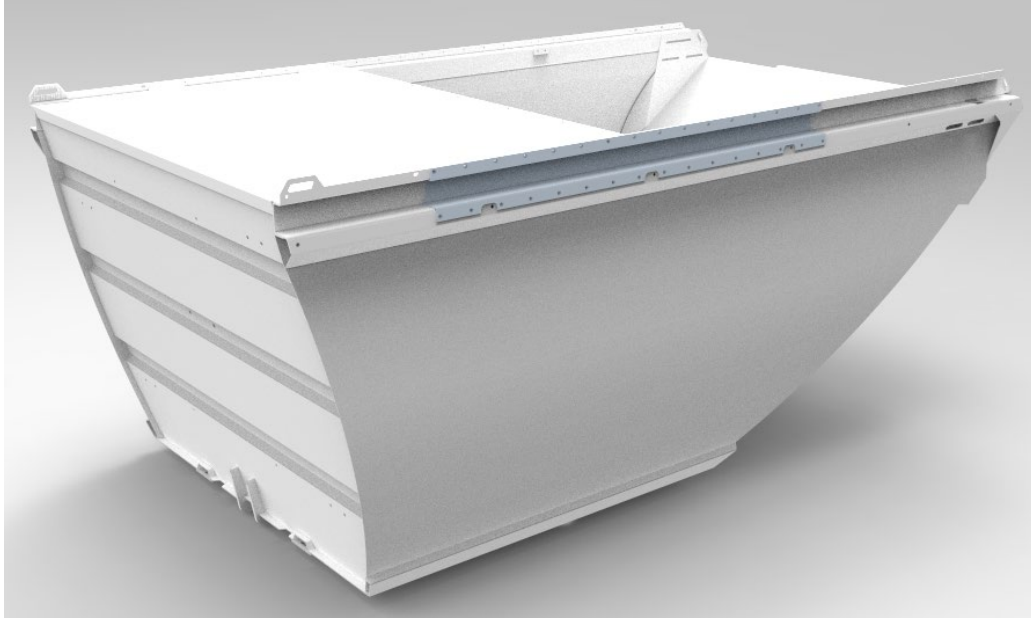


Rama nośna



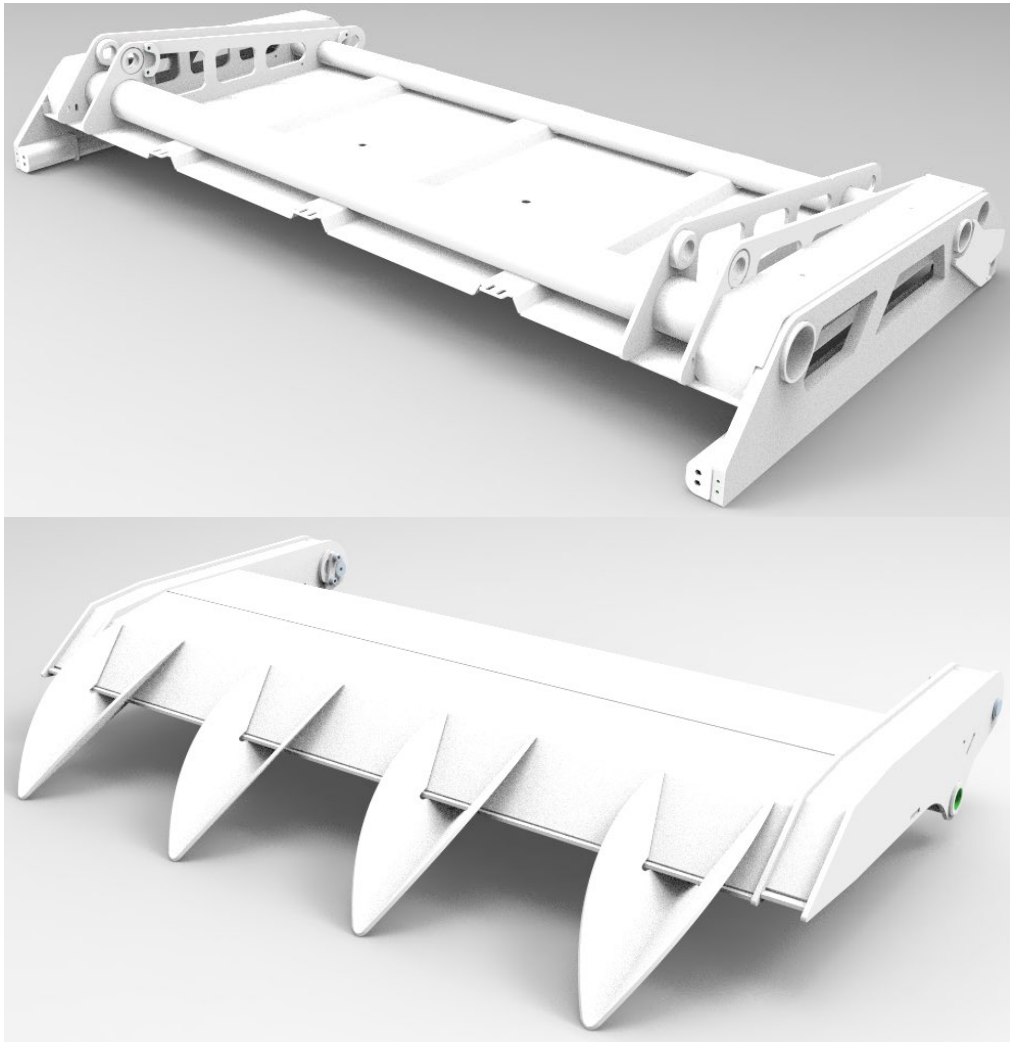
- ❖ Konstrukcja wykonana całkowicie z aluminium, aby zredukować masę i zwiększyć ładowność;
- ❖ Aluminium ze specjalnego stopu o doskonałej odporności na utlenianie i korozję.

Wanna załadownicza



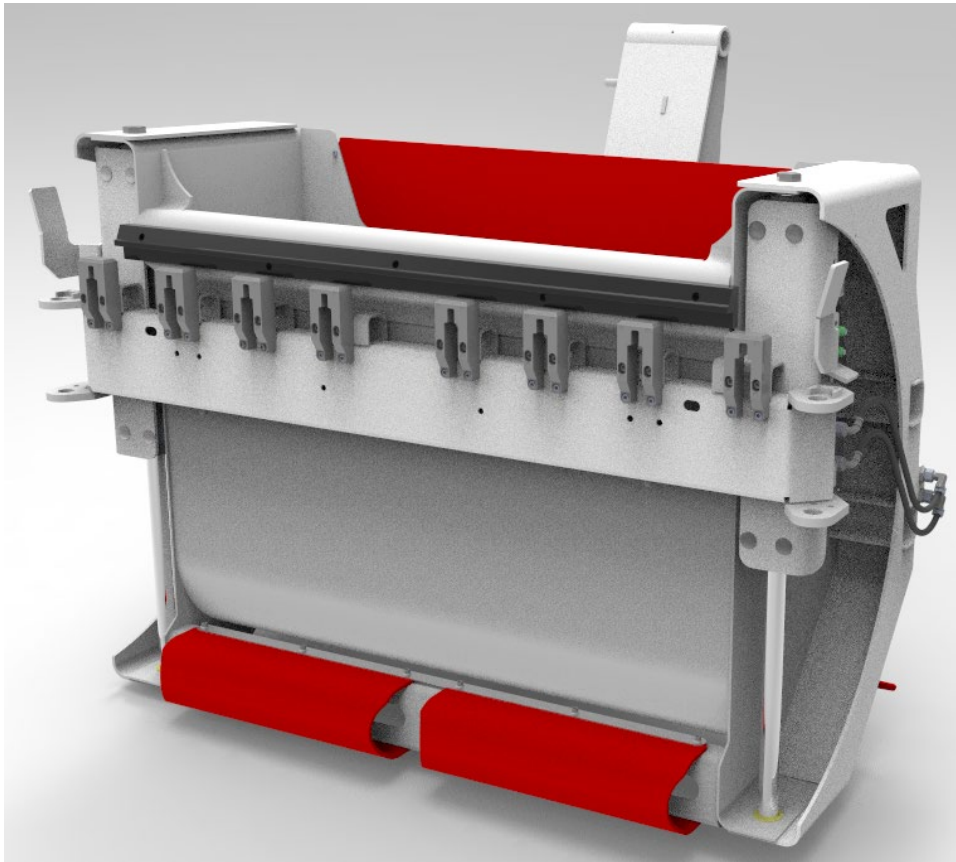
- ❖ Konstrukcja wykonana całkowicie z aluminium, aby zredukować masę i zwiększyć ładowność;
- ❖ Aluminium ze specjalnego stopu o doskonałej odporności na utlenianie i korozję;
- ❖ Wzmocnienia na prowadnicach systemu zagęszczania wykonane ze STRENX 700MC, aby zwiększyć wytrzymałość i sztywność.

Zagęszczanie

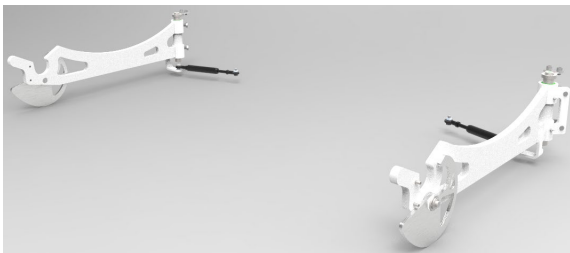
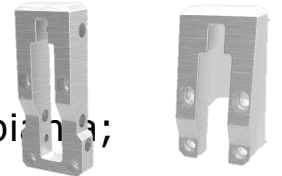


- ❖ Konstrukcja wykonana całkowicie z aluminium, aby zredukować masę i zwiększyć ładowność;
- ❖ Aluminium ze specjalnego stopu o doskonałej odporności na utlenianie i korozję;
- ❖ Nowy design zębów łopaty, aby zmniejszyć zatrzymywanie materiału (np. worki plastikowe);
- ❖ Stosunek zagęszczania taki sam, jak w przypadku elementów wykonanych ze stali.

Wywrotnica do pojemników z systemem wspomagania załadunku

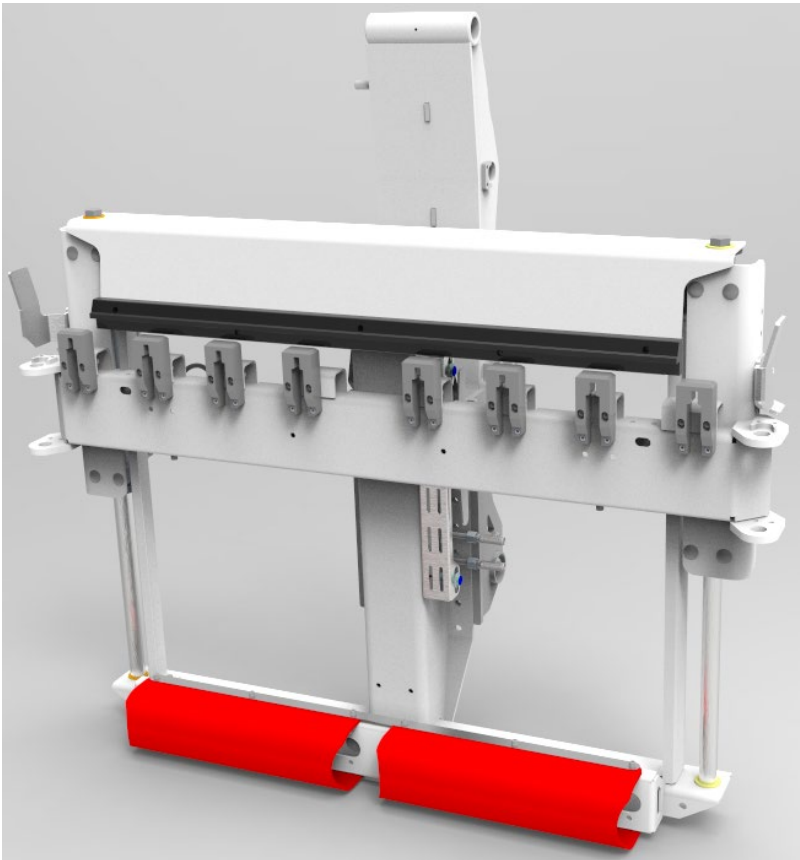


- ❖ Dźwignia łącząca z ramą nośną i konstrukcja wykonane całkowicie z aluminium, aby zredukować masę i zwiększyć ładowność;
- ❖ Szczelny system wspomagania załadunku, połączony z wywrotnicą pojemników, o pojemności 300 litrów, z zaworem spustowym ewentualnych nagromadzonych wewnątrz płynów;
- ❖ Profilowany grzebień zgodny z normami UNI EN z przykręcanymi zębami ułatwiającymi konserwację w przypadku uderzeń;
- ❖ Przygotowanie do montażu systemu wstępnego podczepiania;
- ❖ Górny gumowy profil ze stalowym rdzeniem, aby nie uszkodzić pojemników podczas przechylania w wannie załadowniczej i dolny profil, aby ich nie uszkodzić podczas podczepiania;
- ❖ Unoszony ładunek 550 kg. Zgodna z zaleceniami normy UNI EN 840-2 punkt 6 i UNI EN 1501-5 punkt 5.1.2.4

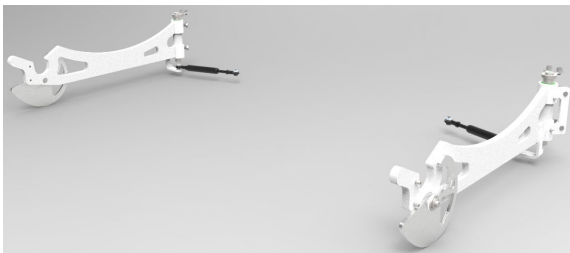
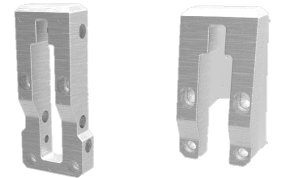


- ❖ Możliwość zainstalowania ramion DIN 1100 wykonanych z aluminium.

Wywrotnica do pojemników z grzebieniem



- ❖ Dźwignia łącząca z ramą nośną i konstrukcja wykonane całkowicie z aluminium, aby zredukować masę i zwiększyć ładowność;
- ❖ Profilowany grzebień zgodny z normami UNI EN z przykręcanymi zębami ułatwiającymi konserwację w przypadku uderzeń;
- ❖ Przygotowanie do montażu systemu wstępnego podczepiania;
- ❖ Górny gumowy profil ze stalowym rdzeniem, aby nie uszkodzić pojemników podczas przechylania w wannie załadowniczej i dolny profil, aby ich nie uszkodzić podczas podczepiania;
- ❖ Unoszony ładunek 550 kg. Zgodna z zaleceniami normy UNI EN 840-2 punkt 6 i UNI EN 1501-5 punkt 5.1.2.4



- ❖ Możliwość zainstalowania ramion DIN 1100 wykonanych z aluminium.